

I 产业基础厚实

目前累计完成固定资产投资280亿元，工业投资208亿元，引进项目125个，总投资约573.6亿元，初步形成了电子信息、新能源新材料产业两大集群。

208 亿元
工业投资

573.6 亿元
总投资



TRULY® 信利
信利高端车载显示屏项目计划总投资85亿元，总用地面积31.44万平方米，规划建筑面积约36万平方米，主要生产1100mm×1250mm的车载及智能终端显示屏大板，量产预计年产值超过100亿元，年税收约5亿元。项目于2018年9月28日进场建设。



BYD
比亚迪红草工业园项目，由中国500强企业比亚迪股份有限公司投资建设，计划总投资30亿元，建设用地总计52862平方米(829.29亩)。主要生产新能源汽车零部件及新能源产品、消费类电子产品及电子产品零部件，项目量产后预计年产值超100亿元，年税收6亿元。



ENKA
恒佳精密模具注塑项目，计划总投资4.6亿元，占地面积50亩，主要生产大型精密塑胶模具及塑胶产品，预计2023年9月建成验收，12月正式投产，达产年产值不低于4.6亿元/年。

II 生产生活配套齐全



污水处理中心
SEWAGE TREATMENT CENTER
占地面积100000㎡，污水处理厂是由粤海水务运营，计划每日处理9万吨，首期每日3万吨。



文体中心
CULTURAL AND SPORTS CENTER
占地38350平方米，建设图书馆、综合训练楼、学术交流综合楼、体育馆及副馆、足球场、篮球场等。



配套服务
SUPPORTING SERVICES

区内提供优质的教育资源，华南师范大学汕尾校区、汕尾技师学院、汕尾职业技术学院等众多学校可为园区企业提供子女入学教育、员工技能培训、技术工人等服务。



商务中心
BUSINESS CENTER
占地9797平方米，建设商务和生活配套设施，主要包括酒店、商城、餐厅、电影院等。



标准厂房
STANDARD FACTORY BUILDINGS
占地面积33560㎡可提供6栋共约6万㎡的厂房和1.5万㎡的宿舍。



文体中心
CULTURAL AND SPORTS CENTER
占地38350平方米，建设图书馆、综合训练楼、学术交流综合楼、体育馆及副馆、足球场、篮球场等。



深汕中心医院
SHENSHAN CENTRAL HOSPITAL
国家区域医疗中心，由中山大学孙逸仙纪念医院管理运营的大型综合性三级甲等医院，用地300亩，首开床位800张。

创业孵化中心
ENTREPRENEURIAL INCUBATION CENTER
占地面积33333平方米，建设创新研发成果转化中心、科研实验楼、创业大楼、孵化大楼、孵化基地指导服务服务中心等。

众多院校为园区提供用工保障，每年应届毕业生约 **10000** 人。

III 投资成本

01 地价
工业用地按照最低基准价约30万/亩。

02 水价
非居民用水2.19元/平方米、特种用水4.2元/平方米。

03 电价
• 1-10千伏 4.94分/千瓦时
• 20千伏 2.44分/千瓦时
• 110千伏 2.44分/千瓦时
• 220千伏及以上 -0.06分/千瓦时 (高低峰)

04 工价
用工成本48798元/年。

05 厂房租金
厂房租金约10-15元/㎡，标准厂房可享受最多两年免租期。

以上数据仅供参考，若有变动以有关主管部门最新公布信息为准。



汕尾高新区产业投资指南

SHANWEI HIGH-TECH ZONE INDUSTRIAL INVESTMENT GUIDE



01 园区概况

OVERVIEW OF
THE INDUSTRIAL PARK

汕尾高新技术产业园区是2014年7月经省政府批准设立的省级高新区，2018年10月成功扩区，规划面积 11.75平方公里，是汕尾高质量发展的重大引擎，也是汕尾融入“双区”建设、承接湾区产业转移的主平台。



交通区位优势

位于大湾区、都市圈交汇处
地缘优势得天独厚

A 公路 HIGHWAY

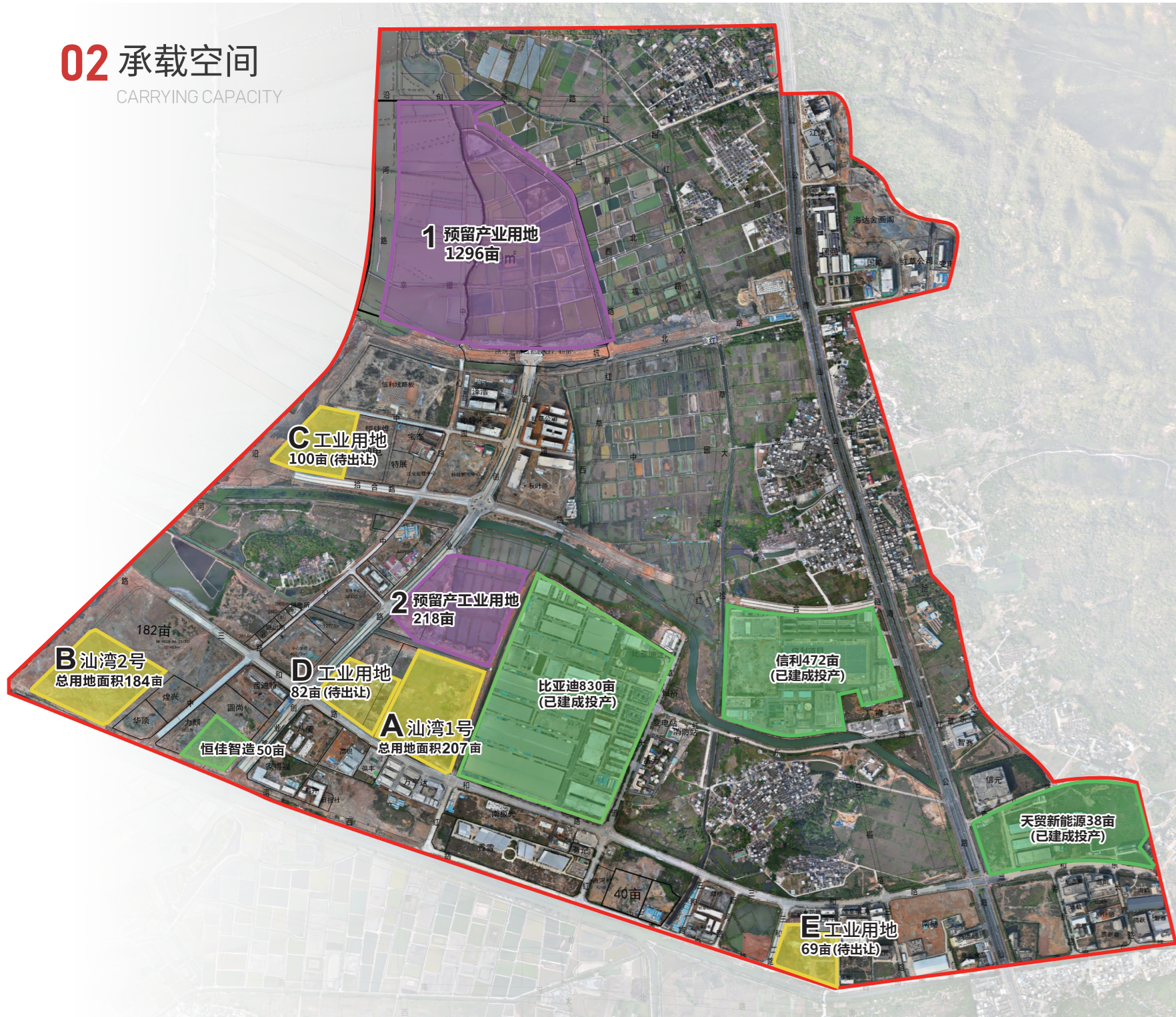
- 距离高速路口 5 分钟车程
- 距离汕尾高铁站 15 分钟车程
- 距离深汕特别合作区 17 公里

P 港口 PORT

- 距离汕尾港 12 公里
- 距离小漠港 30 公里

02 承载空间

CARRYING CAPACITY



产业空间充足

642亩

重点推介地块

- A. 汕湾1号207亩
- B. 汕湾2号184亩
- C. 工业用地 100亩
- D. 工业用地 82亩
- E. 工业用地 69亩

1514亩

预留产业用地

- 1. 预留产业用地1296亩
- 2. 预留产业用地218亩

汕湾1号国际智慧产业园



9栋 超级工厂
1栋 人才公寓
1栋 企业服务中心
276,660m² 建筑面积

10米 首层层高
荷载 3.5 吨/平方米
8米 二层层高
荷载 1.5 吨/平方米

厂房概况

产业园建设9栋2层的超级工厂，首层层高10米，荷载3.5吨，二层层高8米，荷载1.5吨。单栋厂房产线长度达130米、170米，其中4栋厂房拼合后产线长度可达770米，能满足龙头型智能制造企业全链条一体化产线需求。

配套概况

产业园配套有1栋3层的服务中心和1栋7层的宿舍及食堂，整体可容纳800人就餐、1120人居住，并设有约1100个停车位。

03 优惠政策

INCENTIVE POLICIES

种类	扶持对象	扶持条件	扶持金额 (元)
异地搬迁政策	对符合十四五期间全省产业集群发展鼓励方向的、原属于规模以上工业企业，从汕尾市外搬迁落户至汕尾市省级产业园区和汕尾市承接产业有序转移主平台	建成投产并实际新增固投2000万以上的工业企业项目	按固定资产投资金额给予一定比例的一次性奖补
	力促企业上规发展	新上规工业企业	30万
工业经济扶持政策	固定资产投资奖励	在汕尾高新区投产落户且总投资不低于2000万元，固定资产投资产不低于500万元	按设备购置额及自建厂房(不含土地购置成本)固定资产投资额的不超过10%予以一次性奖励，每个项目(企业)累计最高不超过2000万元
	高效益投产奖励	十四五期间完成总投资5亿元以上的	按其规定时限内新增实际固定资产投资额不超过2%的比例予以奖励
	技术改造奖励补贴	纳入省级技术改造项目的	按其设备购置额不超过30%予以奖励，单个项目奖励资金最高不超过50000万元
	专精特新奖励	新认定专精特新“小巨人”的奖励	120万
科技创新扶持政策	高新技术企业	新认定高新技术企业的	20万
		整体搬迁至高新区且高企资质2年以上的	100万
		新认定为省级高新技术产品	2万

种类	扶持对象	扶持条件	扶持金额 (元)
科技创新扶持政策	创新平台	组建并获认定的国家重点实验室、工程技术研究中心、国家企业技术中心	100万
		组建并获认定的省级重点实验室、工程技术研究中心、省级企业技术中心、省级新型研发机构	30万
		组建并获认定的市级新型研发机构	20万
		组建并获认定的企业研究开发中心	10万
		认定为院士工作站或院士专家工作站(省科技专家工作站)、海智计划工作站	按省扶持资金的30%给予配套扶持，单个工作站最高不超过50万
		新认定的科技成果中试基地	100万
人才引进扶持政策	新引进人才	与汕尾市共建的新型研发机构，且符合汕尾产业发展方向且引入核心技术并配置核心研发团队的	按其新增研发仪器设备实际投资额给予20%奖励，最高不超过100万元
		首席技师	最高120万
		特级技师	最高60万
		高级技师	最高30万
		正高级职称	最高115万
		副高级职称	最高50万
上市奖励政策	境内直接上市	博士研究生	最高100万
		硕士研究生	最高30万
	境外上市奖励	在境内主板、中小板、创业板、科创板首发上市的企业。企业符合分阶段奖励条件的，可分别申请相应阶段的奖励；同时符合多个阶段奖励条件的，可同时申请多个阶段的奖励，每家企业每阶段奖励只能享受一次	尽调中介费补贴 50 万元；完成改制奖励 50万元；辅导验收奖励100万元；受理申报奖励200万元；成功上市奖励 200 万元
		市内企业通过市外买壳、借壳上市等方式实现国内A股上市，并将上市公司注册地、纳税登记迁入我市，纳入我市统计口径，实现境内间接上市并注册成功的	一次性奖励 600万
上市奖励	企业在境外完成上市的	一次性奖励 600万	
	外地境外上市企业将注册地迁至我市，或外地境外上市企业将注册地迁至我市的	一次性奖励 800万	