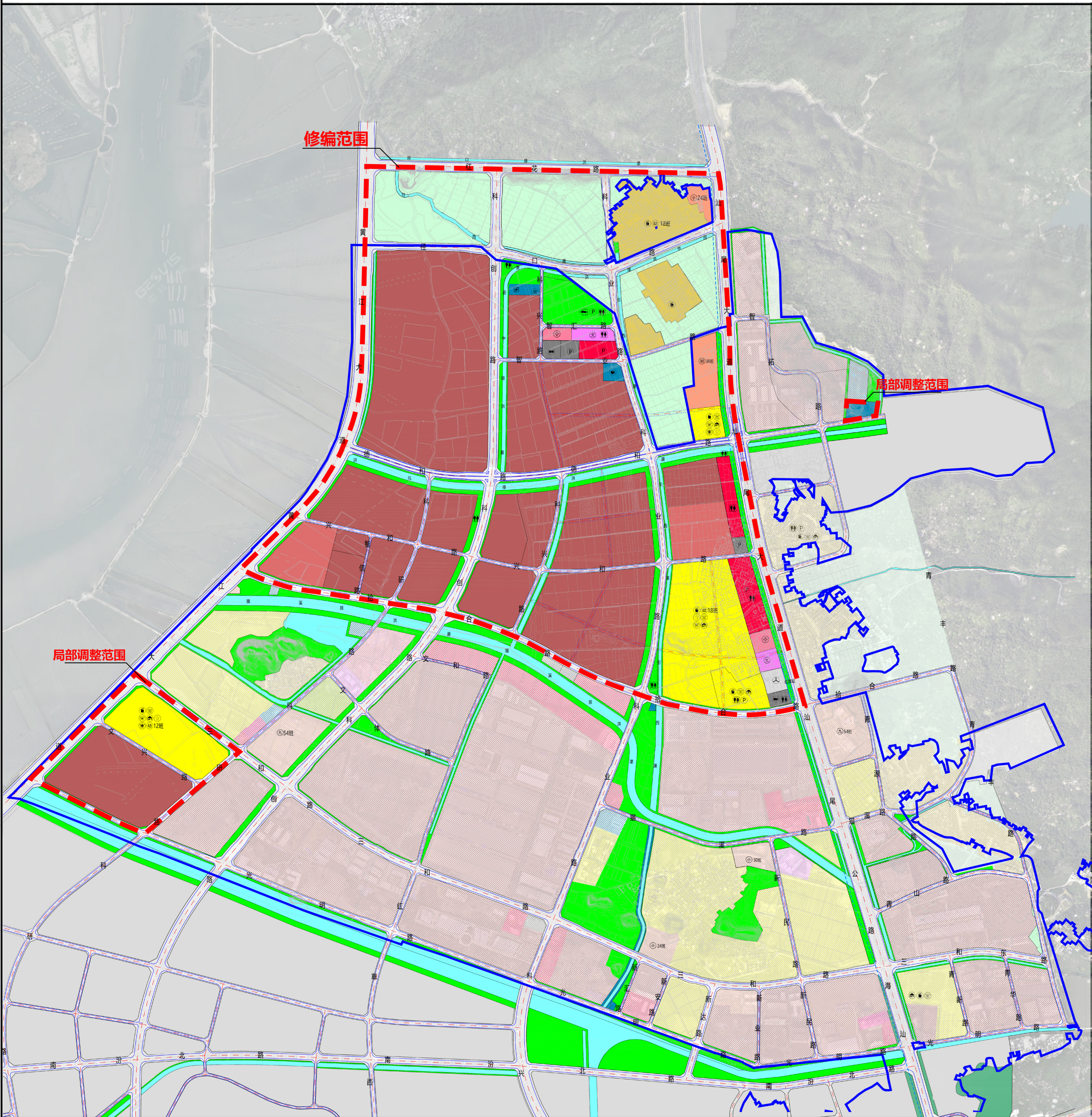
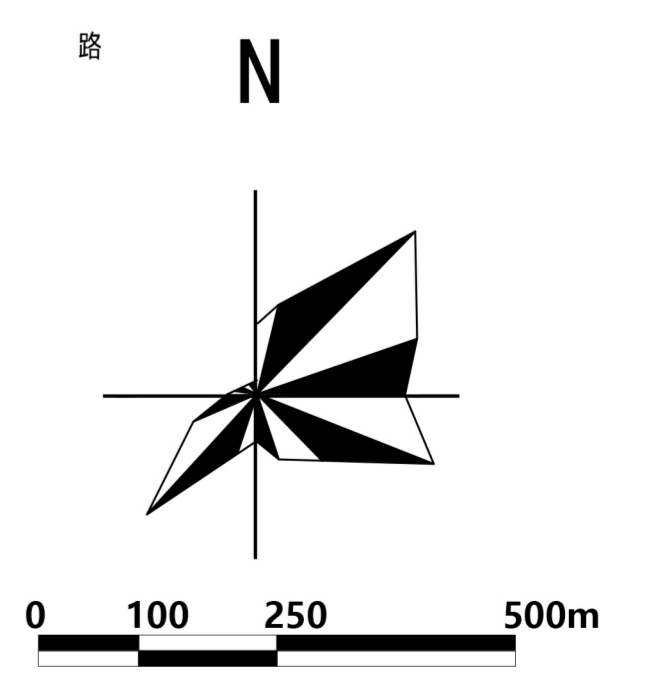


汕尾高新技术产业开发中心园区（北片）控制性详细规划修编



图例

- | | | | | |
|----------------|--------------|-------------|--------------|-----------|
| (R2) 住宅用地 | (U12) 供电用地 | (九) 九年一贯制学校 | (♻️) 垃圾站 | --- 规划范围线 |
| (A2) 文化设施用地 | (U22) 环卫设施用地 | (🏠) 社区居委会 | (🚒) 消防站 | — 城镇开发边界 |
| (A3) 教育科研用地 | (U31) 消防设施用地 | (🚗) 长途客运站 | (🏢) 社区服务中心 | |
| (A5) 医疗卫生用地 | (G1) 公园绿地 | (🏥) 门诊部 | (⚡) 变电站 | |
| (B1) 商业用地 | (H14) 村庄建设用地 | (P) 社会停车场 | (🏠) 社区卫生服务站 | |
| (M1) 一类工业用地 | (E1) 水域 | (小) 小学 | (🏋️) 体育健身场地 | |
| (S3) 综合交通枢纽用地 | (E2) 农林用地 | (文) 文化设施用地 | (🔋) 充电站 | |
| (S41) 公共交通场站用地 | (🚏) 公交场站 | (🗑️) 垃圾转运站 | — 非完全弹性建议性道路 | |
| (S42) 社会停车场用地 | (幼) 幼儿园 | (🚽) 公共厕所 | --- 城际轨道(远期) | |



土地利用规划图